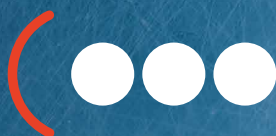




Présentation 2021



Compagnie d'assurance dommages
pour les professionnels et les entreprises

La compagnie

Axeria iard est une compagnie d'assurance française spécialisée dans l'assurance dommages, présente sur ce marché depuis 28 ans au service du réseau de courtage.

Implantée depuis son origine à **Lyon**, la compagnie dispose de délégations à **Bordeaux** et **Lille**, apportant ainsi une présence de proximité et des équipes dédiées.

Nous proposons une gamme de produits simples, performants et résolument adaptés aux besoins des clients professionnels et des entreprises pour la couverture de leurs risques.

Notre ambition est de concilier l'innovation, la simplicité de souscription et la qualité de gestion, en particulier de l'indemnisation.

Nos process et produits sont régulièrement revus et adaptés par nos équipes projets qui regroupent les différentes compétences de la compagnie.

Grâce à l'expertise et au professionnalisme de l'ensemble des collaborateurs, ainsi que nos liens privilégiés avec notre réseau de courtiers, l'année 2020 aura permis de réaliser un **chiffre d'affaires de 135 millions d'Euros.**

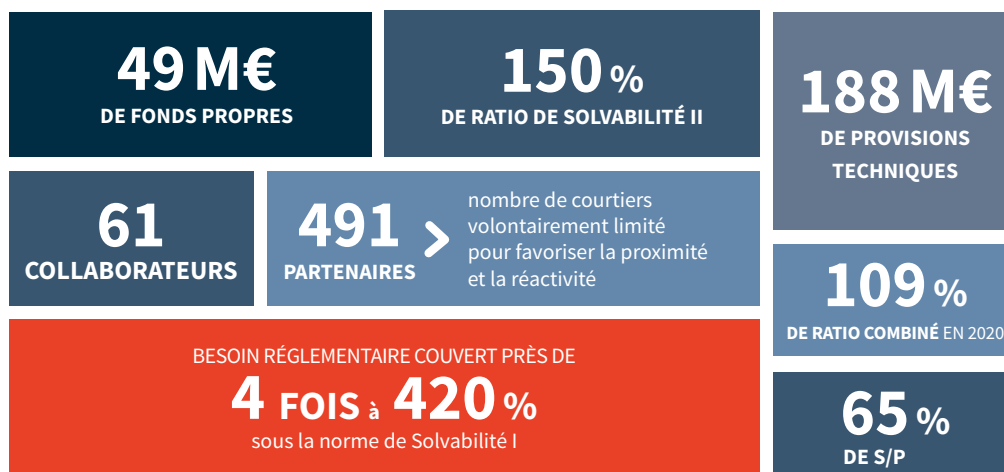
Cette performance est portée par nos marchés stratégiques : dommages aux biens, multirisques des professionnels, garages et flottes automobiles, qui ensemble affichent une croissance de **7%**, soit **+5,2 M€.**

Axeria iard est en mesure de développer rapidement des produits et solutions ad-hoc pour des niches de marché, des produits spécifiques ou des montages financiers plus complexes (captives, fronting...).

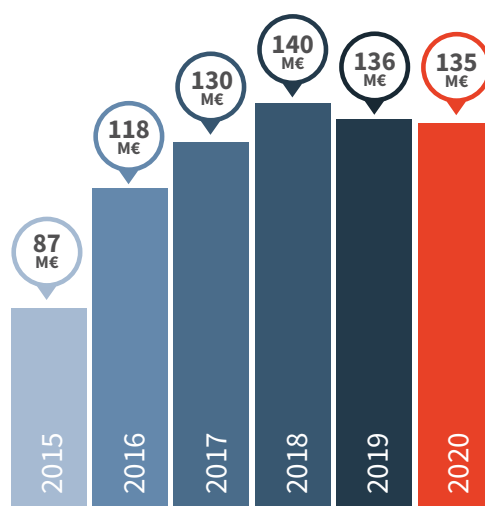
Compagnie à taille humaine,

nos équipes se mobilisent au quotidien et apportent leur expertise au service des courtiers et de leurs clients.

Les chiffres clés ●●●

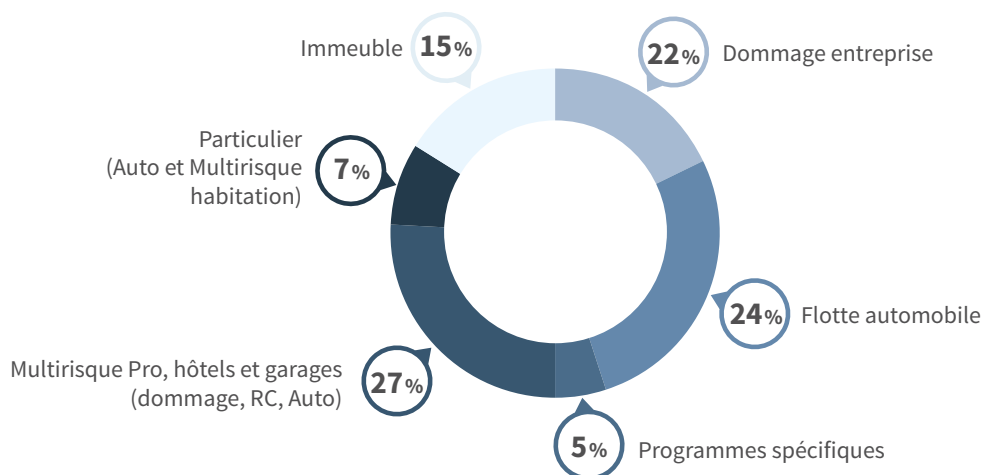


ÉVOLUTION DU CHIFFRE D'AFFAIRES



RÉPARTITION DU CHIFFRE D'AFFAIRES

sur nos marchés stratégiques au 31/12/2020



(en primes acquises hors affinitaire)

La réassurance

Les principaux réassureurs du marché soutiennent Axeria iard dans son programme de réassurance tels que Arch Re, CCR Re, Hannover Re, Odyssey RE, Partner Re, QBE Re, Scor, Swiss Re,...

Selon les principales agences de notation, le rating en % des PSAP cédées est le suivant :

- A et mieux : 99,6 %
- AA et mieux : 42,5 %
- Provisions sinistres cédées : 80,5 M€
- Nantissement des réassureurs admis en couverture des engagements réglementés : 60,5 M€

La solidité financière

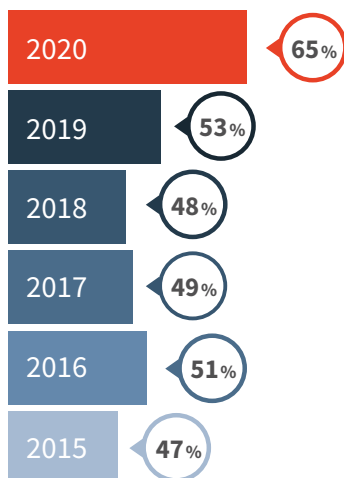
Besoin
réglementaire
couvert plus de
4 fois à 420 %
sous la norme
de Solvabilité I.

- Fonds propres solides à **49 M€**.
- Provisions techniques brutes de **188 M€** en croissance de 23 % vs 2019.
- **Sinistralité maîtrisée** depuis plusieurs années avec une charge sinistres de l'exercice courant de la compagnie qui se situe à **65 % des primes acquises en 2020**.
- Le ratio de Solvabilité II s'élève à **150 % à fin 2020** et démontre l'excellente solidité financière d'Axeria iard.

Il est évalué selon la formule standard, la compagnie ayant décidé de ne pas utiliser de modèle interne.

La sinistralité

Une sinistralité maîtrisée et contenue en 2020 malgré l'impact du COVID-19



Cet exercice est marqué par un impact fort des dossiers sinistres COVID (3 vagues) qui a fortement dégradé le rapport sinistre à prime qui est de S/P 65 % en 2020.

- Forte baisse de la sinistralité automobile (en volume et en charge), notamment du fait des confinements, à 57 % vs 76 % en 2019.
- Baisse de la sinistralité corporelle, notamment également, du fait des confinements.
- L'activité en IRD reste stable.

La sinistralité COVID est contrôlée à travers des règles de provisionnement prudentielles tenant compte de nos engagements contractuels, des mesures d'aides gouvernementales et des dates administratives de confinement.

Ces dossiers sont pilotés dans le cadre d'une stratégie de respect contractuel: nous travaillons de concert avec des professionnels réputés, avocats et experts, aguerris à ces dossiers structurants, engageants et impactants tant pour la compagnie que nos assurés.

Le marché des entreprises




En début d'année 2020, le marché de l'assurance Dommages aux biens était déjà en phase de redressement, notamment pour les grands comptes et les risques les plus sensibles. Cette tendance s'est généralisée au cours de l'année et la crise sanitaire n'a fait qu'amplifier le phénomène. Cela s'est traduit par des retraits de certains assureurs ainsi que par une diminution partielle ou totale des capacités de souscription d'un grand nombre de compagnies.

Dans ce contexte, Axeria iard a maintenu sa politique de souscription tout en conservant les mêmes capacités. Nos souscripteurs ont ainsi répondu avec la même technicité et rigueur aux demandes qui leurs étaient présentées, dont le nombre n'a fait qu'augmenter. Bien que nous n'ayons pas pu répondre à toutes les demandes de cotations, **nous avons réussi à souscrire un grand nombre d'affaires nouvelles, tout en conservant notre portefeuille et en accompagnant nos clients dans cette période difficile.** Ainsi, au cours de l'année 2020, notre portefeuille de Risques industriels a enregistré **une croissance de plus 23%, pour atteindre quasiment 18 M€.**

Parallèlement, à la demande de Fédération Française de l'Assurance (FFA), par la voix de sa Présidente Florence Lustman dans un article « Un devoir de transparence » et de l'Autorité de Contrôle Prudentiel et de Résolution (ACPR), ayant notamment appelé les assureurs à « préciser l'architecture générale des contrats d'assurance afin d'informer clairement les assurés de l'étendue exacte de leurs garanties », **nous avons dû clarifier nos textes de polices**

et solliciter notre réseau de courtiers en leur adressant des avenants à faire signer par leurs clients. Nous sommes conscients des contraintes et des désagréments que cela a généré. Toutefois, ces demandes étaient indispensables. Elles ont eu pour objectif de rappeler la volonté de ne pas garantir les pertes financières sans dommage et ainsi de pouvoir maintenir les mêmes capacités de souscriptions pour nos partenaires et clients.

Sur le marché des risques immeubles, **nous avons poursuivi notre développement sur l'assurance des immeubles monosites à usage d'habitation, avec une croissance de plus de 25%.** Nous avons ainsi réussi à souscrire plusieurs parcs immobiliers en monocontrats, représentant plusieurs centaines de milliers de m² assurés supplémentaires. Nous avons également pu profiter de la refonte de notre contrat ImmoPolis, opérée fin 2019. La facilité de saisie, l'ergonomie de notre site extranet ainsi que les garanties à des conditions compétitives, ont permis à **notre équipe souscription Immeuble de réaliser plus de 500 nouveaux contrats pour quasiment 1,5 M€ de primes.**

-  **risques dommages de l'entreprise**
-  **multirisque immeuble à usage d'habitation PNO**
-  **multirisque immeuble à usage professionnel PNE**

- **Nous offrons une capacité allant jusqu'à 50 M€ pour les entreprises.**
- **Axeria iard souscrit aussi bien des contrats à 100 %, en apéritition ou avec des parts en co-assurance.**
- **Nous travaillons tant sur l'intercalaire Axeria iard que sur celui de nos courtiers.**
- **Notre politique de souscription est basée sur la qualité du risque plutôt que sur l'activité de l'entreprise.**

Le marché des professionnels

La crise sanitaire et économique, sans précédent, qui touche notre pays depuis début 2020 a affecté en particulier les TPE/PME, clients privilégiés de notre marché dit des « professionnels ». S’il est aujourd’hui encore difficile d’en mesurer les conséquences à long terme, nous avons déjà constaté au cours de cette année ses impacts sur le marché de l’assurance et de la réassurance.

Cette crise a également renforcé la sensibilisation des assurés aux risques. Cela s’est traduit par **une réflexion des clients pour mieux couvrir leur outil de travail et rechercher de nouvelles solutions d’assurance**. Dans ce contexte, la qualité de nos produits et de notre conseil nous ont permis de gagner des parts de marché sur nos segments stratégiques.

Ainsi, **notre activité ciblée sur la multirisque professionnelle connaît une forte croissance, de + 7 %** en valeur, portée notamment par un **développement continu et dynamique de nos gammes à destination des Food Trucks et des Professionnels de la Beauté et du Bien-être**.

L’accompagnement de nos équipes sur le segment des professionnels de l’automobile, plébiscité par notre réseau de courtiers, a également connu une

forte croissance malgré les difficultés d’un marché de l’automobile en pleine mutation. **Notre portefeuille a ainsi progressé en 2020 de 15 % en valeur**.

L’année 2020 est également marquée par l’amplification du risque purement financier, qu’il soit lié aux attaques cyber - dont l’émergence en fait l’un des grands risques de demain - ou aux réclamations croissantes envers la responsabilité du dirigeant d’entreprise. **L’objectif d’Axeria iard en la matière est d’apporter des solutions qui permettent de couvrir les activités de nos clients professionnels avec des offres simples, complètes et des tarifs très bien positionnés**.

Notre gamme connaît une belle réussite auprès de nos partenaires ; **notre chiffre d’affaires a enregistré une croissance de 11 % en 2020**.

-  **cyber risques**
-  **responsabilité civile des dirigeants**
-  **multirisque professionnelle et petite entreprise**
-  artisans - commerçants
-  food-truck
-  beauté et bien-être
-  santé
-  hôtellerie
-  etc.

-  **multirisque des professionnels de l’automobile**
-  mécaniciens - carrossiers
-  concessions
-  motos et assimilés
-  recycleurs
-  etc.
-  **protection environnementale des professionnels de l’automobile**

- **Axeria iard offre des contrats simples, performants et innovants pour garantir l’ensemble des risques des clients.**

Le marché de l'automobile

L'exercice 2020 a été marqué par la crise sanitaire durant laquelle le département Automobile d'Axeria iard a su accompagner ses assurés et courtiers en maintenant un dialogue permanent et en étant capable de proposer des aménagements aux conditions de garanties et de règlements.

Après **une baisse de la fréquence des accidents observée lors des périodes de confinement**, celle-ci est repartie à la hausse dès les reprises d'activité.

Le marché de l'assurance automobile reste également confronté à la constante inflation du coût des réparations (+ 6,7 % au 4^e trimestre 2020), des sinistres d'intensité (corporels, vols, incendies...) et du forfait IRSA (+7 % au 01/01/2021).

La forte dégradation de la sinistralité automobile en entreprise depuis plusieurs années en fait la première cause d'accident du travail selon une récente étude de la FFA.

L'équilibre technique de la branche automobile demeure donc fragile mais indispensable afin de pérenniser une offre alternative sur un marché ultra concurrentiel.

La taille du portefeuille automobile d'Axeria iard nous permet aujourd'hui une souscription et un pilotage maîtrisés des risques, tout en restant innovant sur l'adaptation des conditions de garanties et niveau de rétention (franchises, auto-assurances).

-  **flotte automobile pour propre compte**
-  **auto mission**
-  **automobile mono véhicule**

- **Avec une spécialisation sur le transport pour propre compte, nous proposons à nos partenaires courtiers des contrats pour assurer des flottes automobiles à partir de 3 véhicules moteurs jusqu'à plusieurs milliers de véhicules (véhicules légers, poids lourds, engins, remorques...), avec des montages spécifiques si besoin.**

La distribution

Axeria iard distribue exclusivement son offre auprès de courtiers spécialisés en IARD pour les entreprises et les professionnels.

La stratégie commerciale d'Axeria iard répond à notre objectif de développement et de rentabilité technique.

- **Sélection de nos partenaires** afin de bâtir un maillage géographique efficace et selon leurs capacités à apporter une expertise à leurs clients sur nos cibles de souscription. Objectif d'encaissement supérieur à 250 000 €.
- **Accompagnement adapté et personnalisé de nos courtiers**: plan de visites et de développement, visites de risque, formation aux produits et à l'extranet, mise en place d'EDI, participation aux projets de nouveaux produits, etc.
- **Avec 491 partenaires**, notre réseau conserve une dimension à taille humaine qui favorise la relation directe.
- **Plus de 12 partenaires** réalisent chacun plus de 1 000 000 € de CA avec Axeria iard.

+ de **1000**
VISITES courtiers/an

12 COURTIERS
CA > 1 000 000 €

La qualité de notre distribution s'appuie sur nos valeurs et nos équipes.

- **La structuration en trois départements dédiés** (dommages aux biens, flottes automobiles et professionnels) permet d'avoir une bonne lisibilité de notre activité pour nos partenaires.
- **La proximité et la réactivité de nos équipes** représentent des avantages concurrentiels décisifs.
- **Notre gouvernance permet une chaîne de décision courte.**
- **Nos équipes en régions** bénéficient d'une double compétence commerciale et de souscription. Leur connaissance du marché local permet une sélection plus fine des risques.

Le digital

L'extranet

L'extranet d'Axeria iard est disponible 24h/24, simple, intuitif et offre de nombreuses fonctionnalités.

Simplicité et efficacité de notre outil dont les fonctionnalités permettent un réel gain de temps.

En effet, le site permet en toute autonomie de :

- **Réaliser** un tarif et éditer un devis,
- **Générer** un contrat ou un avenant puis éditer les différentes pièces telles que conditions particulières, attestations et cartes vertes,
- **Payer** les quittances et régler les contentieux par CB,
- **Déclarer** un sinistre, missionner un expert, régler une indemnisation et suivre un dossier sinistre,
- **Suivre** son portefeuille en termes de contrats, bordereaux de commission, tableaux de bord.

E.D.I.

- **Axeria iard a développé des outils communiquant avec ceux de nos partenaires courtiers** afin d'améliorer la fluidité des échanges de données depuis 2006. Ces outils sont flexibles et adaptables aux différents formats des partenaires. Nous avons opéré une refonte complète de nos outils via une migration vers les dernières technologies. Un process a été mis en place afin de nous assurer de la qualité et de l'intégrité de nos développements et de nos données.
- Les échanges de données concernent les contrats, les émissions de quittances de primes et leur règlement, mais également l'indemnisation en informations reçues et émises (gestion et règlement des sinistres).

Ils nous accordent leur confiance

Axeria iard cible les entreprises de toutes tailles, les appels d'offre des marchés publics et des offices HLM, les grandes entreprises présentes en Europe.



Aéroport de Pau ● Aéroport de Saint-Étienne ● Alliade ● Béarnaise Habitat ●
CCI de Pau ● CHU Nancy ● CCI Auvergne Rhône-Alpes ● Funiculaire Bourg St Maurice ●
Musée des Confluences ● SACVL



 **Axeria iard**

27 rue Maurice Flandin - CS 53713 - 69444 LYON CEDEX 03
Tél. 04 27 46 14 00 - Fax 04 27 46 14 76 - www.axeria-iard.fr - axeria@axeria-iard.fr